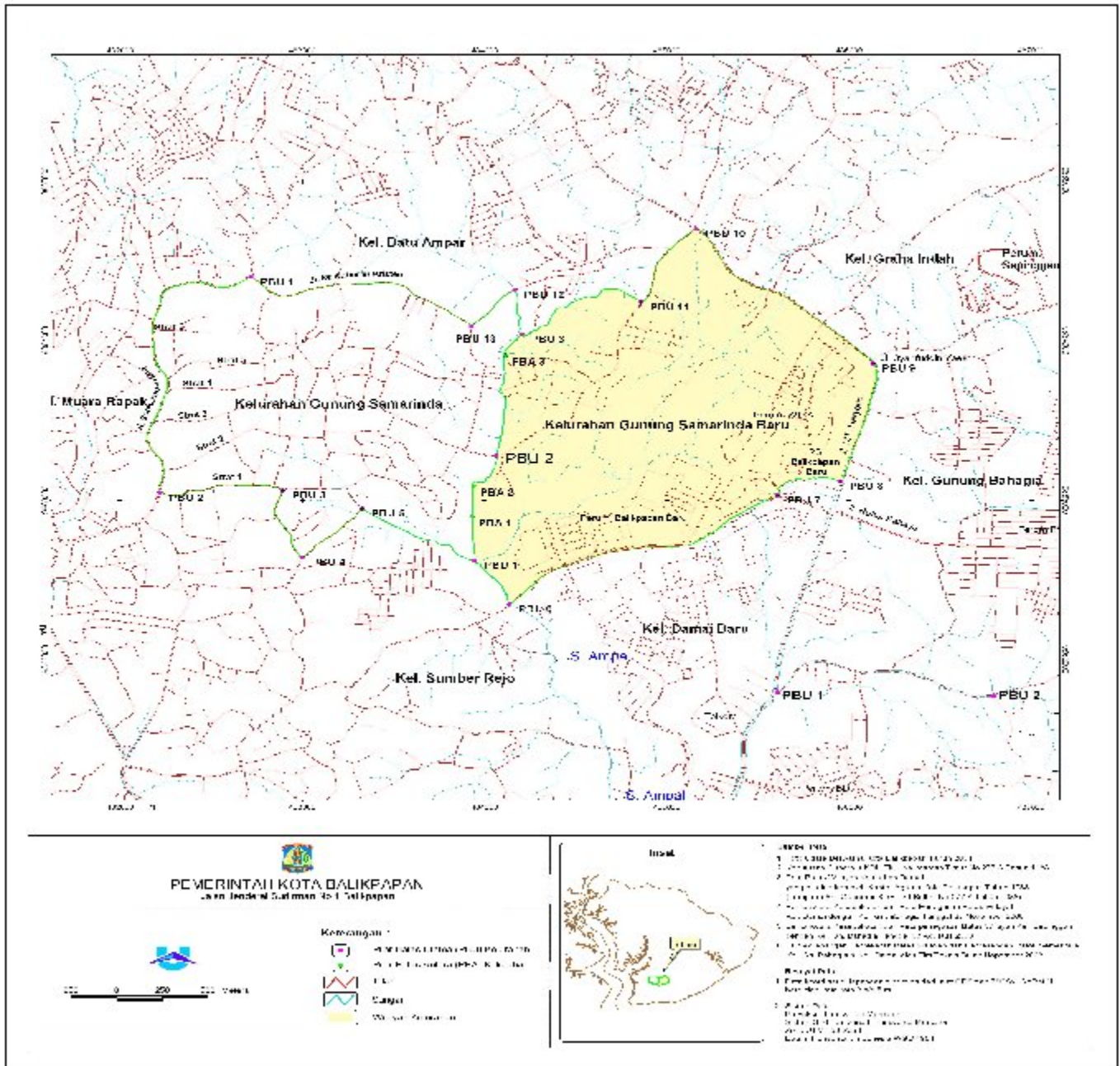


LAMPIRAN VI
 PERATURAN DAERAH KOTA BALIKPAPAN
 NOMOR 7 TAHUN 2012
 TENTANG
 PEMBENTUKAN TUJUH KELURAHAN DALAM WILAYAH
 KOTA BALIKPAPAN

**PETA WILAYAH ADMINISTRASI
 KELURAHAN GUNUNG SAMARINDA BARU**



Salinan sesuai dengan aslinya
 Sekretariat Daerah Kota Balikpapan
 Kepala Bagian Hukum,

WALIKOTA BALIKPAPAN,
 ttd

M. RIZAL EFFENDI

DAUD PIRADE